



Material de apoio

Aula 4

Como entender o
comportamento
emocional no
autismo

O que veremos?

- ❖ Significando emoções;
- ❖ Comportamento emocional;
- ❖ Autismo e aspectos emocionais;
- ❖ Sala de aula e seus desafios;
- ❖ Professor, o que fazer?

Significando emoções

Significando emoções

- ❖ Formas de conhecimento
 - ❖ Mito;
 - ❖ Religião;
 - ❖ Filosofia;
 - ❖ Arte;
 - ❖ Surgimento da Psicologia.



Mito

- ❖ Repassados de geração para geração.
- ❖ Mediação daquilo que é profano e daquilo que é sagrado apresentando acontecimentos fabulosos que deem sentido para o mundo.



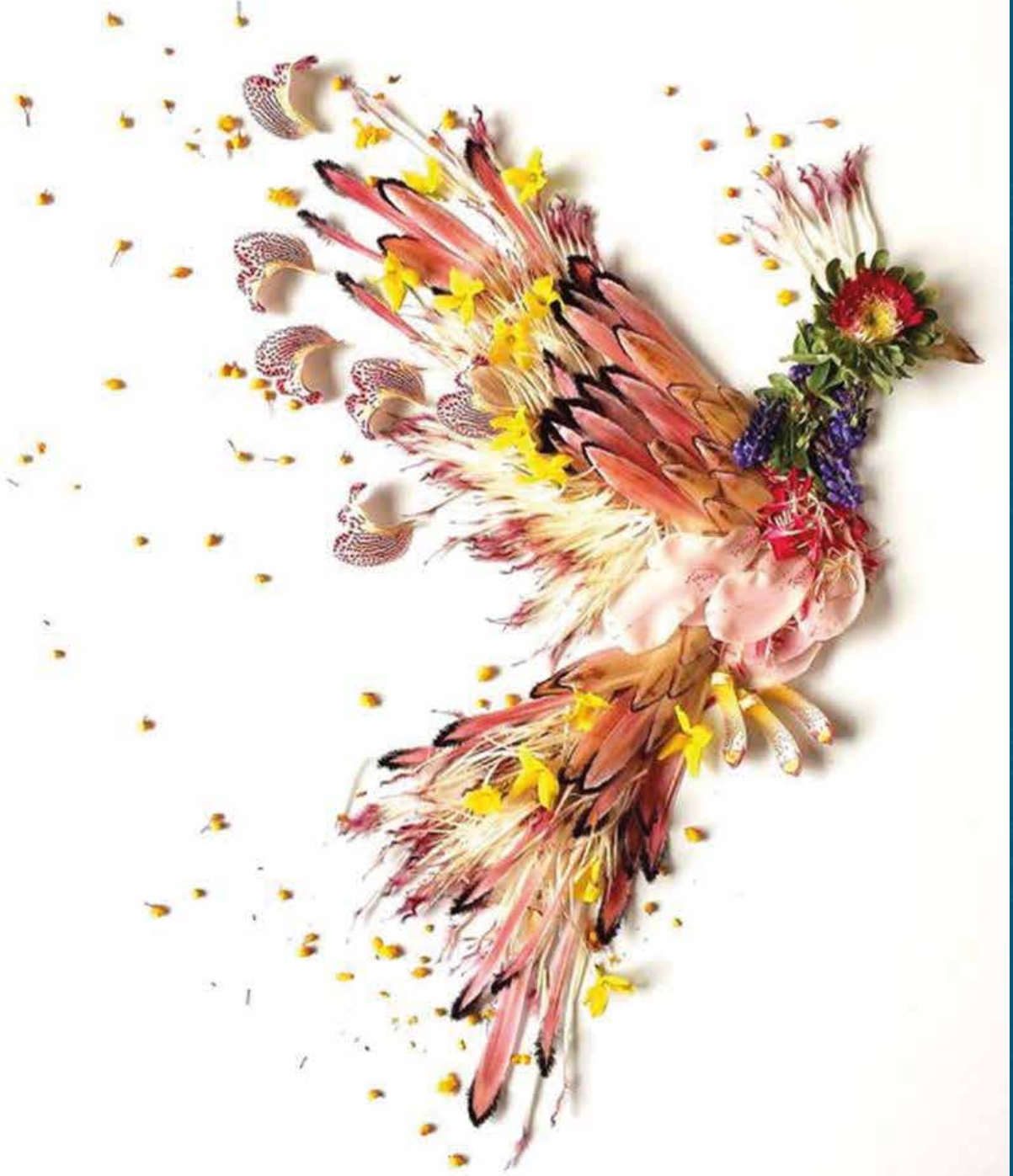
Religião

- ❖ Assim como o mito, as religiões também apresentam uma explicação sobrenatural para o mundo;
- ❖ Relacionam fé e salvação.



Filosofia

- ❖ É a busca do bem, da verdade, do belo e de como os homens podem conhecê-los;
- ❖ Debate ou especula sobre problemas que ainda não estão abertos aos métodos científicos.



Arte

As expressões artísticas desde a pré-história são forma de manifestação da visão de mundo e das preocupações, sentimentos e emoções mais poderosas do ser humano.



Surgimento da Psicologia

- ❖ Surge então o termo psyché = alma e logos = razão;
- ❖ Dicotomia: Corpo x Alma;
- ❖ Formas diversas de pensamento sobre a vida, e sobre as emoções.

Significando emoções

- ❖ Charles Darwin
 - ❖ Teoria evolutiva
 - ❖ As emoções evoluíram porque eram adaptativas;
 - ❖ Emoções permitiam que os seres humanos e os animais sobrevivessem e se reproduzissem.

Significando emoções

- ❖ William James
 - ❖ Emoções ocorrem como resultado de reações fisiológicas aos eventos;
 - ❖ Reação emocional depende de como você interpreta essas reações físicas.

“Recuse-se a expressar uma emoção, e ela morre.”
William James (What is an Emotion?, 1884).

Significando emoções

❖ Walter Cannon

- ❖ Sugeriu que as pessoas podem experimentar reações fisiológicas ligadas às emoções sem realmente senti-las;
- ❖ Respostas emocionais ocorrem muito rapidamente, não sendo simplesmente produtos de estados físicos.

Emoções distintas possuem reações viscerais semelhantes (Cannon, 1927).

Significando emoções

- ❖ Burrhus Frederic Skinner
 - ❖ É possível, e plausível, a união de uma ciência do comportamento com fenômenos complexos e subjetivos ao ser humano, como a emoção;
 - ❖ Relação entre organismo e ambiente.

Significando emoções

- ❖ Influência cultural na compreensão da emoção
 - ❖ Por que sinto ou vejo sentir da forma como o é então?
 - ❖ Percepção histórica;
 - ❖ Visão de mundo.

Comportamento emocional

Comportamento Emocional

- ❖ A emoção não é causal;
- ❖ Causa: elo entre emoção, comportamento e evento externo;
- ❖ Refere-se à condição biológica (sudorese, aceleração cardíaca, etc.), história de vida, mais as situações às quais está exposto; (SKINNER, 1974 - 1953).

Comportamento Emocional

- ❖ Peculiar de pessoa para pessoa, embora pessoas possam apresentar as mesmas reações fisiológicas para emoções.

Comportamento Emocional

- ❖ Pessoas que não relatam verbalmente, também sentem emoções e sensações diversas, por vezes, estas motivam repertórios de comunicação diversos na ausência da fala vocal.

Comportamento Emocional

- ❖ Formas de manifestação das emoções:
 - ❖ Fala;
 - ❖ Expressões faciais;
 - ❖ Reações fisiológicas;
 - ❖ Risos;
 - ❖ Choro;
 - ❖ Gritos, etc.

Autismo e aspectos emocionais

Autismo

- ❖ Transtorno de desenvolvimento que compromete as habilidades de comunicação e interação social.

Autismo

- ❖ Não se pode afirmar que pessoas diagnosticadas com transtorno do espectro autista, sejam todas participantes de uma mesma classe de características.
- ❖ Cada indivíduo é único!

Autismo

- ❖ Quanto mais entende-se as particularidades de cada criança, seja esta, diagnosticada ou não com TEA, maior é a oportunidade de ensino.
- ❖ Trabalhar a individualidade, possibilita comparar a criança com ela mesma.

Autismo

- ❖ Dificuldades na leitura do ambiente;
- ❖ Dificuldades na percepção do que minha reação causa no outro;
- ❖ Sentimentos e sensações presentes e de difícil compreensão ou acesso.

Comorbidades associadas

- ❖ O que são comorbidades associadas?;
- ❖ Reações diferenciadas, por limitações diferenciadas;
- ❖ O autismo, não associado a uma comorbidade, não apresenta limitações biológicas.

Atenção compartilhada

- ❖ O cérebro autista demora cerca de 6s para processar a informação.
- ❖ Dificuldade na atenção compartilhada.

Estereotipias

- ❖ Estereotipias regulam sentimentos, são características da pessoa, portanto, não devem ser interrompidas, mas sim acolhidas;
- ❖ Muitas vezes as estereotipias podem ocorrer anteriormente a uma crise.



**GOSTOU DO
CONTEÚDO?**

COMPARTILHE!

RHEMA
Educação 

SIGA NOSSAS REDES SOCIAIS

