



Material de apoio

Aula 2

**Comportamentos
Disruptivos e
Estratégias e
Intervenção para
a Aprendizagem**

Comportamentos Disruptivos são
Birras e Crises.



**Essa criança não lê
os códigos sociais.**

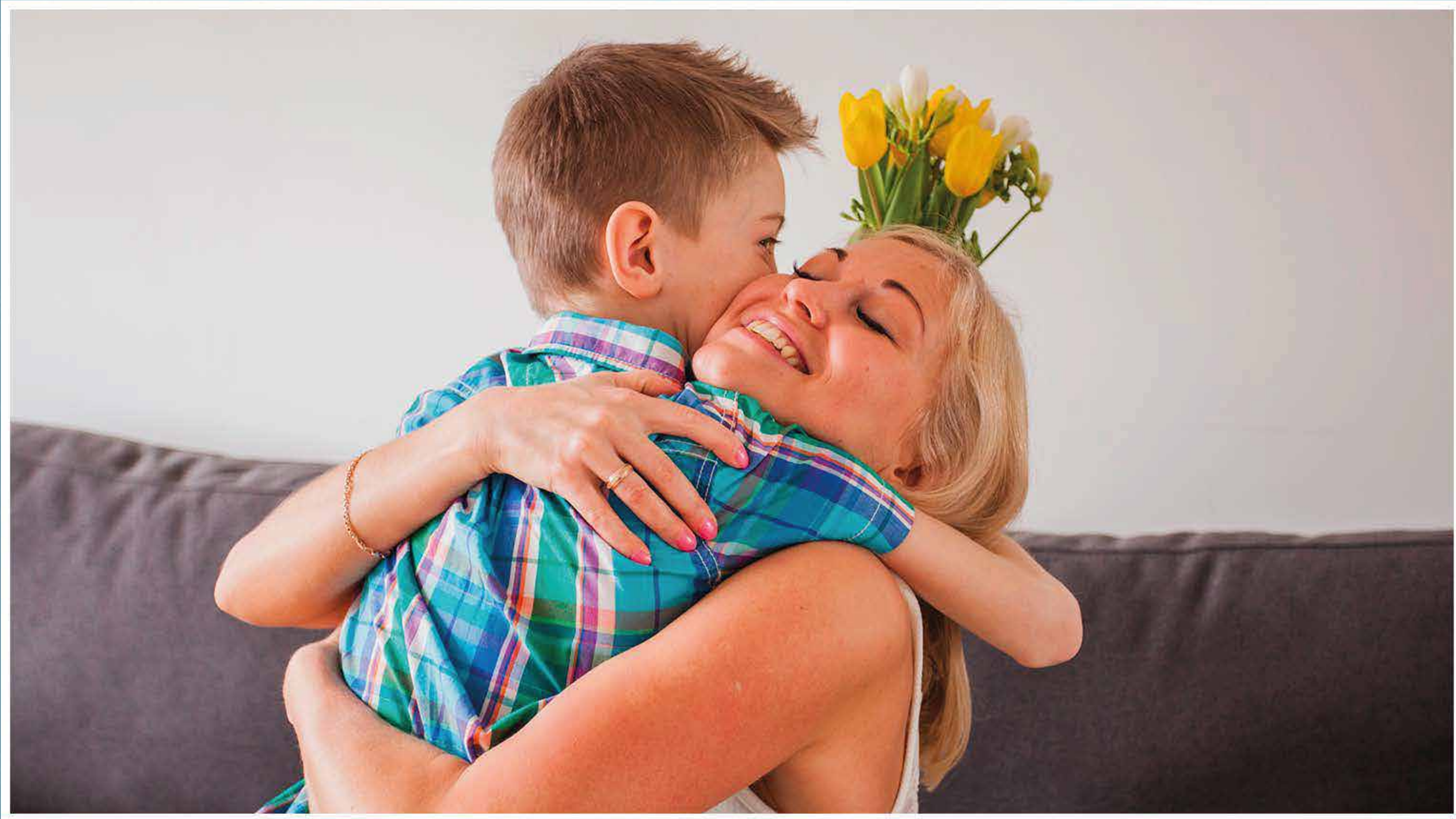
- ➔ **Nossas sutilezas;**
- ➔ **Mudança de
expressão;**
- ➔ **Tom de voz.**



É preciso mostrar para essa criança o que é para ser feito!



**É preciso mudar a
forma de mediação
como mãe e professor!
É desconstruir para
construir uma prática
efetiva para essa criança.**



BIRRA É DIFERENTE DE CRISE!

A birra é uma incapacidade de lidar com uma frustração de algo que ele queria.





O ganhar
e perder
é muito
importante.



**Não adianta
mudar o tom
de voz!**



Nesse momento você deve falar mais baixo e não colocar expressão no seu rosto.



**Quando a criança
cumprir a atividade e
o seu comportamento
estiver adequado,
mostre para ela que
você está feliz!**



**Mas quando o
comportamento dessa
criança for inadequado
você vai mudar a
expressão e o foco.**

Seja pontual! A mudança do seu comportamento fará com que a criança perceba que aquele comportamento dela não foi adequado naquele momento.



**Ficar sem
expressão
e mudar o
tom de voz.**

**É preciso pensar rápido
e recolocar atividades.**

Relação de Crise



O que provoca a crise?

1 - Sobrecarga emocional.

É preciso antecipar os acontecimentos para essa criança.



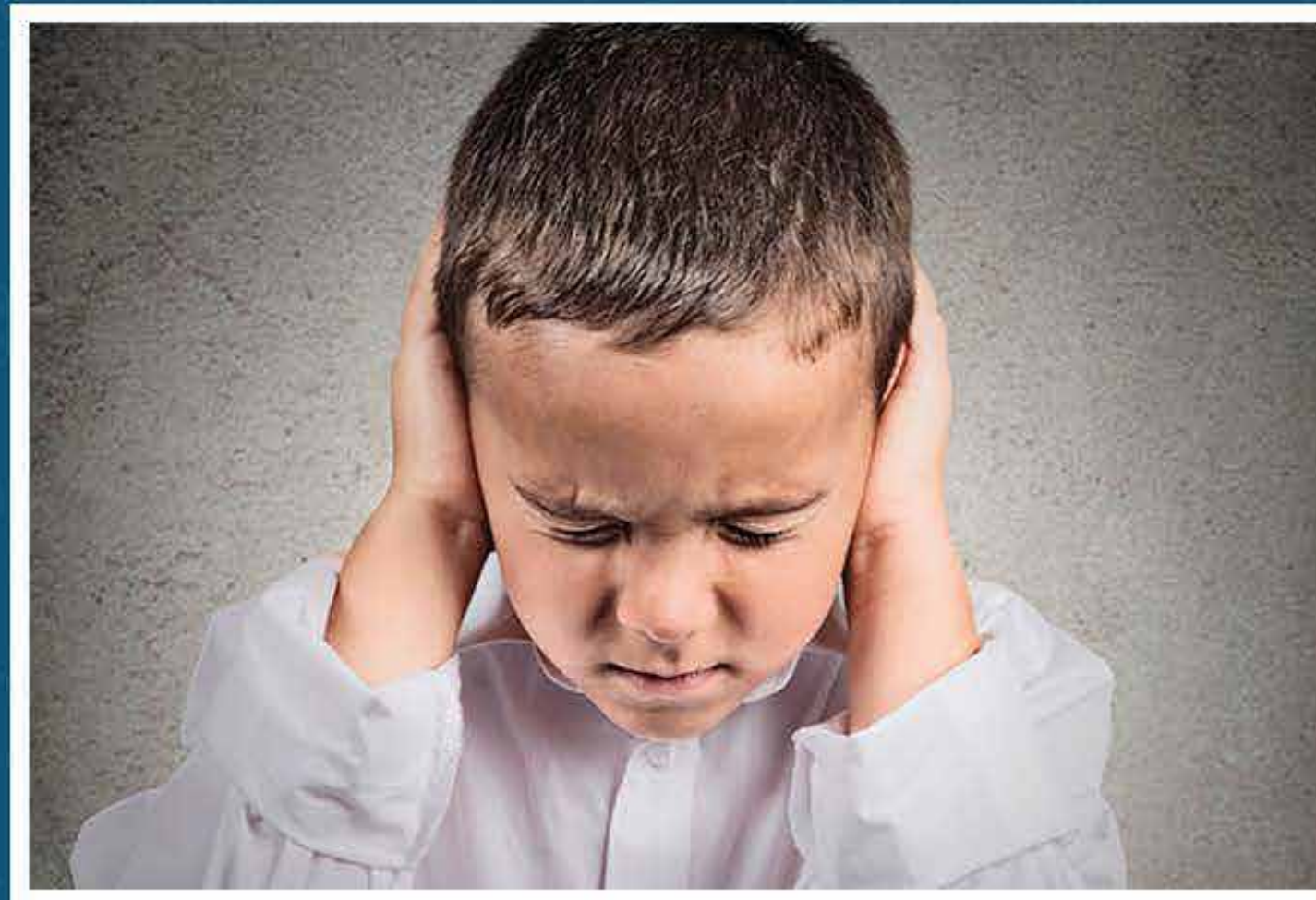


A **imagem** apoia a sua **fala!**

**2-A dificuldade de
crianças não verbais.**



Gera um grande nível
de **estresse** na criança
não saber falar o que
está incomodando.



3-Quebra de Rotina.

**Crianças com TEA
precisam de**

previsibilidade!

**Isso gera apoio
emocional para elas.**

Temos que deixar o dia a dia dessa criança mais leve, compreender um pouco mais o que trás sofrimento para ela.

Momento de **crise**
não é momento
de **correção!**

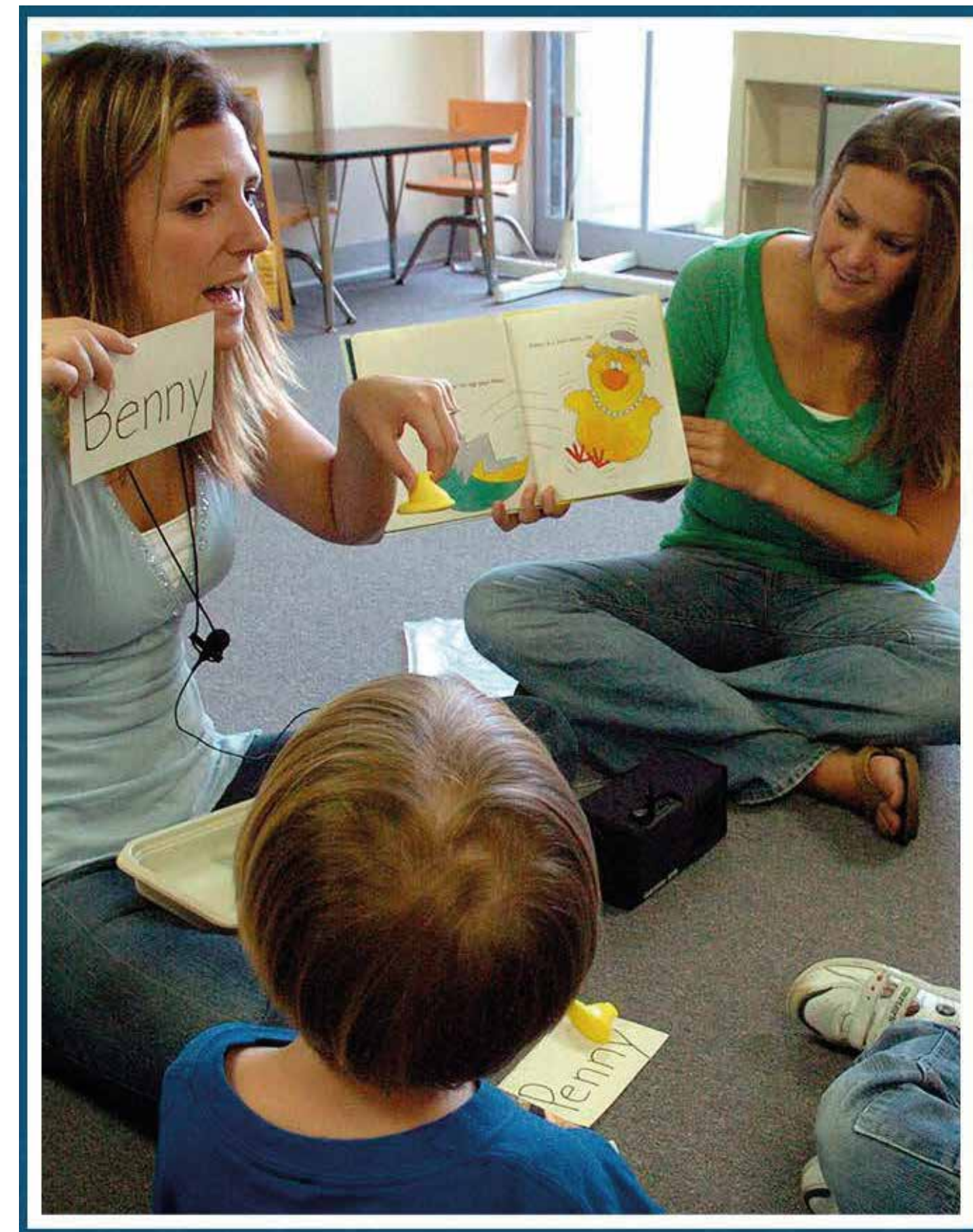


É preciso **tirar** a criança
do momento de **crise**
e corrigi-la em outro
momento.

**A criança autista
compreende as coisas
de uma forma diferente.**

semana
TEAprendendo

ESTRATÉGIAS PARA A APRENDIZAGEM



**Algumas situações
que devemos ficar
atentos em sala de aula:**

- Não alterar o tom de voz.**
- Não se alterar em expressões.**
- Não valorizar o erro do aluno.**

O professor precisa
ter um **emocional**
equilibrado para
este trabalho.

**Para modelar e ajustar
essa criança socialmente, é
preciso tirar ela da ação atual
e levar ela para outra ação.**

É preciso ter muito cuidado
com a palavra “**Não**”.



Essa palavra é **Reforçador!**

Para a mudança de
comportamento da criança,
essa palavra **“NÃO”**
não pode existir!







A palavra **não** para
nossa criança autista
é **reforçador**.

Este comportamento que
você **não** quer que aconteça,
irá acontecer com maior
intensidade, porque você
usou a palavra **não**.

1-TOM DE VOZ.

Peça para a criança
fazer a **ação correta!**

**2-CORRIGIR MEDIANDO
E NÃO REPRIMIR.**

É preciso ser pontual.

**3-DISCIPLINAR
ATIVIDADE E NÃO
IMOBILIZAR.**

- ➔ **Segurar a criança;**
- ➔ **Segurar o rosto.**



São atitudes que **jamais** deverão ser feitas.

As famílias muitas vezes devem, você:

- ➔ Não educa essa criança;**
- ➔ Não educa direito;**
- ➔ Deixa essa criança fazer muita birra;**
- ➔ Não está orientando certo essa criança.**

**Você precisa saber
o que está fazendo
com essa criança.**

É preciso **ouvir** a
criança, permanecer
ao **lado** dessa criança!

A criança com TEA
tem **dificuldade de
comunicação e
comportamental.**

→ As pessoas encontram dificuldade de entender como o permanecer ao lado da criança autista, em meio a comportamentos diferentes e a dificuldade de comunicação.

→ É extremamente importante!

É preciso que o material didático traga interesse para a criança autista.



**O material didático
precisa trazer interesse
para a criança.**

**E para trazer interesse,
é preciso entrarmos
nos interesses dela.**

A escola **precisa**
fazer **ajustes** para
acolher essa criança
com TEA.

A **escola** precisa fazer os **ajustes** necessários para que a criança autista se adapte com todo esse processo, e ela se **desenvolva** com **excelência**.

Dica Rhema



Cuidados Sensoriais.

O cuidado que a escola precisa ter com essa criança, por exemplo:

Incômodo de barulhos em sala de aula?

- 1 - Colocar filtro nas cadeiras e carteiras;**
- 2 - Óleo no ventilador para melhorar o barulho.**

Dica  **Rhemema**


Caixa tátil sensorial

Dica  **Rhema**


Livro tátil

Dica  Rhema

Dominó macro

Dica  Rhema

**Animais mais
próximos dos reais**

Dica  Rhema

Atividades lúdicas

Os benefícios do material didático são:

- ➔ **Ajudar a ter uma linguagem mais objetiva e concreta;**
- ➔ **Ajudar a entender e passar da dificuldade para o concreto;**
- ➔ **Entender mais suas dificuldades;**
- ➔ **Criar vínculos com o mundo.**

A criança com TEA tem dificuldade com o meio ambiente. Exemplos dessas dificuldades são:

→ Som → Luz → Odores

O material didático
precisa passar **segurança**
para a criança.

**O professor precisa
buscar materiais
criativos para trabalhar
com crianças autistas.**

**Precisamos saber como é
o desenvolvimento dessa
criança para buscar satisfazer
a necessidade dela.**


**É preciso desenvolver
o pensamento lúdico
dessa criança autista.**

O professor precisa estudar sobre desenvolvimento, para saber o que deveria estar desenvolvendo dentro daquela idade.

**Desenvolver pensamento
lúdico e privilegiar
habilidades.**



**A criança tem muita
dificuldade com a
motricidade fina.**

Dica  **Rhemma**

Dicas de Atividades:



Grandes texturas;



Tinta;



Argila.



Essas atividades ajudam a sensibilidade, o sentido tátil e o mais importante, a **comunicação!**



A comunicação não é apenas **verbal**. Nos comunicamos também com o **corpo**, com os olhos, com os ouvidos e pelo que comemos.



**Dificuldade para
receber certos
tipos de
alimentos!**

DO DIAGNÓSTICO À
INTERVENÇÃO

*Nos termos da Resolução CEE/CNE Nº 01/2007

Especialização Lato Sensu em:

**Transtorno do
Espectro Autista***

Curso Online Ao Vivo

Referência
Nacional na
Formação de
Professores

GRUPO
Rhema
Educação
COMPARTILHANDO CONHECIMENTO

**CLIQUE AQUI PARA
MAIS INFORMAÇÕES
SOBRE A PÓS**



**GOSTOU DO
CONTEÚDO?**

COMPARTILHE!

SIGA NOSSAS REDES SOCIAIS

